

# 遮光眼鏡に関する補助

遮光眼鏡は、補装具として公的な補助を受けることができます。

## 遮光眼鏡（補装具）に関する手順

※地域によって内容が異なる場合がございます。

1		2		3	
身体障害者手帳の用意		福祉事務所で補装具申請書（購入・修理）及び意見書を受領		福祉事務所指定の意見書を眼科医に提出～受領	
4		5		6	
眼鏡店見積もり書、意見書、印鑑、マイナンバー等を準備し福祉事務所に提出		決定通知書及び補装具交付券の発行		決定通知書・補装具交付券を眼鏡店に提出し遮光眼鏡を作成	

2023年3月1日現在



補装具の申請方法をよりわかりやすく、動画でご覧いただけます。

東海光学株式会社製 遮光眼鏡は、国が定める補装具項目 遮光眼鏡に該当する商品です。詳しくは、市区町村にあります福祉事務所にお問い合わせください。

EyeLife まぶしさを感じるすべての方へ

遮光眼鏡専用ホームページ

eye life

<https://www.eyelifemegane.jp>

遮光レンズの色と効果がイメージできるアプリ登場



App Store からダウンロード  iPad専用

このカタログの内容は予告なく変更する場合があります。このカタログ上の写真、文章などは手段や形態を問わず、複製、転載することを禁じます。

世界を美しくする、最新眼鏡レンズ専門メーカー  
**東海光学株式会社**  
 TOKAI <https://www.tokaiopt.co.jp/>



JQA-1194  
JQA-EM1032

EMSについては  
同社本社工場  
鴨田工場・真福寺  
事業所にて取得

本社 / 〒444-2192 愛知県岡崎市恵田町下田5-26  
 営業所 / 東京・大阪・福岡・札幌・岡崎本社・ベルギー・中国・オーストラリア  
 生産拠点 / 岡崎本社・鴨田工場・真福寺事業所・福井・ベルギー

お客様相談室

2303

まぶしさを感じるすべての方へ



Quality of EyeLife

クリアな視界そのままに  
TOKAIの遮光レンズ

CCP series STG series

# 1 眼の病気について知ろう!

## 眼疾患の主な症状について学ぼう!

日常生活において、眼は非常に重要な機能を持っています。視力を維持していくためには、眼疾患などの早期発見・早期治療のため、眼科医による診察が大切です。

### 網膜色素変性

網膜に異常が起こり、夜盲や視野狭窄、視力低下が見られる遺伝性の病気です。夜盲とは、網膜にある主に暗いところで働く細胞に異常が起こり、暗いところでものが見えにくくなる症状です。夜盲に続いて次第に見える範囲が中心に向かって狭くなる症状を視野狭窄といいます。



数十年かけて徐々に視野が狭くなっていく

### 緑内障

視神経に異常が起こり、眼で見た情報がうまく脳に伝わらなくなり、画像を認識できず、視野や視力に障害が起こる病気です。緑内障には慢性緑内障と、急性緑内障があります。慢性緑内障は、視野の一部が見えなくなる視野欠損急性緑内障では頭痛や吐き気眼痛、充血など、激しい症状が見られます。



初期

中期

後期

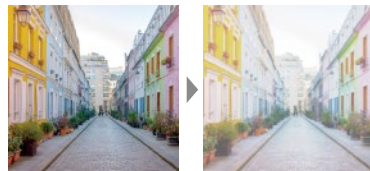
### 加齢黄斑変性

眼の網膜にある黄斑という部分に異常が表れる病気です。中心部に黒い影のようなものが現れ(中心暗点)見ようとするものが見えなくなるので、文字を読んだり書いたりすることが困難になります。



### 白内障

眼の水晶体という部分が白く濁ってくる病気です。白内障の多くは加齢によるもので、進行するにつれて、眼がかすむ、ぼやけて見えにくい、ものがだぶって見える、光がまぶしく感じるなどの症状が表れます。



# 2 まぶしさをやわらげるレンズ

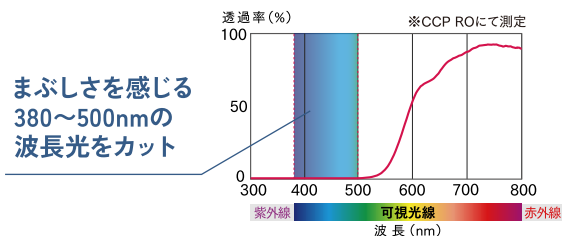
## 遮光眼鏡とは?

遮光眼鏡は、まぶしさの原因となる短波長光(紫外線+青色光線)を効果的に低減し、それ以外の光を出来るだけ多く通すよう作られた特殊カラーフィルターレンズです。遮光レンズを用い、まぶしさを軽減することで、対象物と背景の明と暗をはっきりさせ、コントラストを改善します。



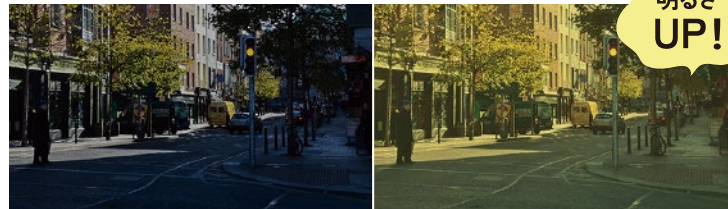
まぶしさのイメージ

遮光レンズ装着時のイメージ



## 一般的なサングラスに比べ明るさを確保します

一般的なサングラスはまぶしさの原因となる光だけでなく明るさを感じる光も抑えてしまい、少し暗いところでは視界が暗くなりすぎることがあります。遮光レンズは眼に入る光を選択し必要な光はできるだけ多く取り込むため、同色・同濃度のサングラスに比べ、明るさを確保します。



一般的なサングラスのイメージ

遮光レンズ装着時のイメージ

# 3 遮光レンズバリエーション

明るくクリアな視環境をサポートします

太陽の光や室内の照明など日常生活においてまぶしさを感じるシーンはさまざまです。TOKAIの遮光レンズは、お客様のお困りのシーンを快適にサポートいたします。

遮光レンズ

## CCP・CCP400

まぶしさの症状によって、レンズに必要な遮光性能を提供します。レンズの種類にも幅広く対応しており、一人ひとりに最適な一枚をお選びいただけます。



調光機能付き遮光レンズ

## CCP AT

太陽光の量に応じてレンズカラーの濃度が自動で変化することで、屋内、屋外の掛け替えを無くし、まぶしさを抑え一本のメガネで快適にお過ごしいただけます。



※ 気温・天候・紫外線量の条件の違いによって濃度の変化が異なります。  
濃い状態でトンネル内等の暗い場所に入ると、光量不足で視力が低下し大変危険ですので使用しないで下さい。

偏光機能付き遮光レンズ

## CCP ACT・CCP ACT HX

レンズ内の偏光フィルムにより、一定方向の光の乱反射を低減し、まぶしさをやわらげます。



# 4 遮光グラスバリエーション

TOKAIオリジナルフレームで、もっと快適に。

遮光オーバークラス

## Viewnal by STG 26 color variation



偏光機能付き遮光オーバークラス

## Viewnal PLUS+ 1 color variation

メガネの上から掛けることのできる、遮光オーバークラス。テンプル横も正面レンズと同じカラーレンズをはめ込み、側面の視界を保ちながら横から進入するまぶしさも低減。さらにフレーム上部には厚みを持たせ、上から入り込む光を抑えます。



※ 度付きレンズには対応しておりません。  
※ お使いのメガネの大きさ・種類によっては、オーバークラスに適合しない場合がございます。

オリジナル遮光フレーム

## Lumiless by STG 26 color variation

Lumilessは全26色から選べる遮光フレーム。従来品よりさらに大きくなったサイドレンズで横から入る光も抑え、上部のシールドで上から入り込む光も抑えます。



遮光クリップオン

## C-CLIP by STG 26 color variation

C-Clipは全26色から選べる遮光レンズ。サイドは光を遮るカバー付きで横方向からのまぶしさを低減。普段お使いの眼鏡に装着するだけで、簡単に遮光機能が得られます。



※ お使いのメガネの大きさ・種類によっては、クリップオンに適合しない場合がございます。



# COLOR DATA

## 遮光レンズカラーバリエーション

運転及び路上使用  

CCP・CCP400 (1.50PGC)				Viewnal by STG VERGINE by STG		
レンズカラー名	視感透過率 (%)	薄暮・夜間使用	昼間使用	可視光線透過率 (%)	薄暮・夜間使用	昼間使用
LY	64			69		
YL	55			65		
OY	41			51		
RO	21			25		
BR	33			38		
OG	50			49		
YG	34			35		
UG	22			26		
AC	85			87		
SP	81			78		
TS	85			86		
NA	78			75		
FL	52			56		
CH	34			39		
TR	17			16		
RS	87			86		
SA	78			73		
SC	78			73		
NL	48			45		
WH	36			30		
FR	18			17		

※ 印刷の都合上実際のカラーとは異なる場合がございます。  
 ※ レンズの劣化により色が変化することがありますので、定期的なメンテナンスが必要です。  
 ※ 運転路上使用適合・不適合の表記は、JIS T7333及びT7331による表記となります。(2018年10月1日改定)

CCP・CCP400 (1.50PGC)				Viewnal by STG VERGINE by STG		
レンズカラー名	視感透過率 (%)	薄暮・夜間使用	昼間使用	可視光線透過率 (%)	薄暮・夜間使用	昼間使用
LG	77			76		
MG	57			56		
HG	35			33		
LV	78			80		
MV	54			52		

CCP AT (1.60 PGC)			
レンズカラー名	視感透過率 (%)	薄暮・夜間使用	昼間使用
LY/調光グレー	62/9		
SA/調光グレー	78/13		
TS/調光ブラウン	86/17		
NA/調光ブラウン	78/17		

CCP ACT (PGC)			
レンズカラー名	視感透過率 (%)	薄暮・夜間使用	昼間使用
DBR	15		
LBR	28		
DGY	20		
LGY	30		

CCP ACT HX (PGC)			
レンズカラー名	視感透過率 (%)	薄暮・夜間使用	昼間使用
DBR	17		
LBR	29		
DGY	17		
LGY	31		

Viewnal PLUS+			
レンズカラー名	可視光線透過率 (%)	薄暮・夜間使用	昼間使用
PY	32		

※ 視感透過率とは、人が眼で見て感じる光を透す透過光量の割合(%)を表した値で、高いほど眼に明るいレンズといえる指標です。  
 対応商品につきましてはご確認ください。素材やコーティングによっては値が異なる場合があります。  
 ※ 家庭用品品質表示法に基づき、Viewnal、VERGINEは可視光線透過率を表記しています。表記の数値は日本眼鏡普及光学検査協会の測定結果によるものです。  
**■ 運転及び路上使用時の禁止事項**  
 注1 信号光が識別しにくくなりますので、運転や操縦及び路上では使用しないでください。  
 注2 濃度の濃いカラーは光量不足で視力が低下することがありますので、薄暮・夜間時の運転や操縦及び路上では使用しないでください。  
 ※ 医師の処方によるご使用の場合はこれらの禁止事項の対象にはなりません。危険性は変わりませんので十分注意いただきご使用ください。  
 ※ SP/NA/SA/SC/LVのカラーでは、1.50HC(マルチコートなし)の場合、薄暮や夜間の運転及び路上使用は不適合となります。