



高性能カラーレンズ RayStyle

レイスタイル

COLOR | POLAR | PHOTO | MIRROR

Drive

ドライブ

太陽光やヘッドライト光を低減して安心、安全。



PHOTO
[調光レンズ]



TRXANG

POLAR
[偏光レンズ]



ガンメタルグレー



昼

COLOR
[高機能カラー]



夜



ナイトドライブ



NCCライト

Fishing

釣り

水面のキラつきを防ぐから、魚がよく見える。



POLAR
[偏光レンズ]



リバーブルー



アイアンブルー



モスグリーン



クリーク

Camping

キャンプ

紫外線から一日じゅう目をガード。

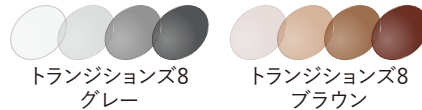


POLAR
[偏光レンズ]



ファイアブリック

PHOTO
[調光レンズ]

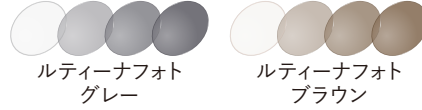


トランジションズ8
グレー

トランジションズ8
ブラウン



ルティーナフォト
サーフブルー



ルティーナフォト
グレー

ルティーナフォト
ブラウン

COLOR
[高機能カラー]



NCCブラック

Watching Sports

スポーツ観戦

まぶしさを防いで、どんな瞬間も見逃さない。



POLAR
[偏光レンズ]



ジェイドブルー



メテオグレー



ダークオーキッド



トバゾライト

Golf

ゴルフ

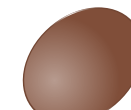
芝目がクリアに見えてスコアも上々。



POLAR
[偏光レンズ]



サンドブラウン



ファイアブリック



ダークカパー

Road Bike

サイクリング

路面の照り返しを気にせずスイスイ走れる。



POLAR
[偏光レンズ]



ガンメタルグレー



MIRROR
[ミラー加工]



ライトシルバーミラー



ライトブルーミラー



ライトライムミラー

Smartphone

スマートフォン

スマホやPCのブルーライトをカット。



COLOR [高機能カラー]



ファイングレー



フィールグレー



ファインブラウン



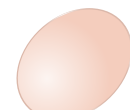
フィールブラウン



ファインパープル



フィールパープル



ファインピンク



フィールピンク

※ファインカラーは15%・20%・15%H・20%Hに対応。

※フィールカラーはルティーナ素材のみ対応。

Design Your Vision.

※印刷の都合上、実際の色と異なります。※イラスト、画像は全てイメージです。



高性能カラーレンズ RayStyle

レイスタイル

COLOR | POLAR | PHOTO | MIRROR

COLOR [高性能カラー] ファインカラーシリーズ

全4色

※ファインカラーは15%・20%・15%・20% Hに対応

オシャレに目をケアする常用カラーレンズ。

特定の波長の光を選んでコントロールする明るい常用カラーです。

- 青色光カットでまぶしさを軽減
- コントラストアップで物がくっきり
- 有害光カットで大切な目をケア
- オシャレな常用カラーで元気に

ファインカラーでくっきりした視界を実現



レンズカラー名	運転・路上使用	夜間運転・夜間路上使用
ファインカラー全色	○	○

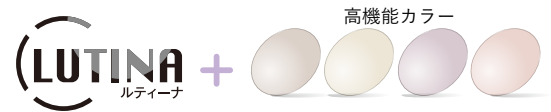
COLOR [高性能カラー] フィールカラーシリーズ

全4色

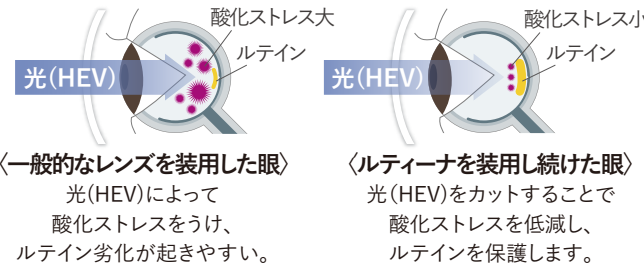
※フィールカラーはルティーナ素材のみ対応

ルティーナ素材専用の常用カラーで眼の健康を保つ。

眼の健康のためルテインを保護するルティーナ素材レンズに、高性能カラーをプラスした「フィールカラー」で眼を守ります。



ルティーナは眼に有害な光HEV※を効果的にカット



レンズカラー名	運転・路上使用	夜間運転・夜間路上使用
フィールカラー全色	○	○

※HEV...High Energy Violet light:400~420nm (HEVはブルーライト波長域全てを示すものではありません。)

COLOR [高性能カラー] ニュートラルカラーコート(NCC)シリーズ

全2色

※MSC標準仕様

目にした景色の色彩がそのままに見えるカラーコーティングレンズ。

- 景色の自然な色合いを実現
- まぶしさを抑えつつ明るさは確保
- 有害光カットで大切な目を守る
- サングラスと常用の2タイプ

自然な見え方にこだわる方こそニュートラルカラーコート



レンズカラー名	運転・路上使用	夜間運転・夜間路上使用
NCCブラック	○	×
NCCライト	○	○

COLOR [高性能カラー] ナイトドライブ

全1色

※PGC標準仕様(練り込み素材となります。)

日中も掛けられて、安心して夜間運転できる新しいレンズ。

まぶしさを抑えながら視界を暗くさせない夜間運転用レンズです。対向車のライトやバックミラーの反射を軽減しながら明るさを確保。横断歩道の人も見やすく、夜間のドライブも安心です。

まぶしさの主原因ヘッドライトの波長を選択的にカット



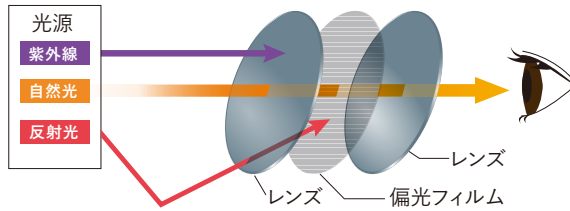
レンズカラー名	運転・路上使用	夜間運転・夜間路上使用
ナイトドライブ	○	○

POLAR [偏光レンズ] ポラシリーズ

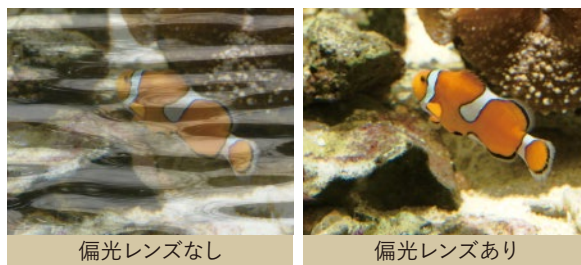
全12色

※PGC P-UV 標準仕様

レンズの中に偏光フィルムを入れ反射光を抑える。



水面の乱反射・ギラツキをカット



レンズカラー名	運転・路上使用	夜間運転・夜間路上使用
ポラ全色	○	×

PHOTO [調光レンズ] トランジションズシリーズ

全3色

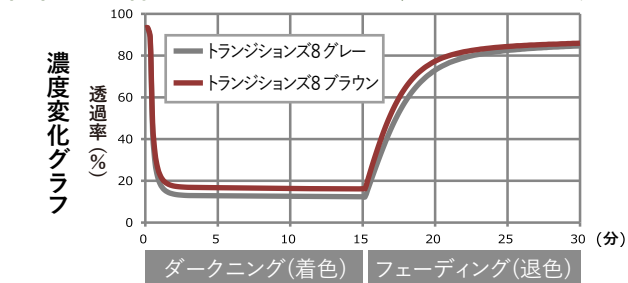
※トランジションズ8はPGC P-UV標準仕様 TRXANGはPGC標準仕様

太陽光(紫外線)で色の濃さが変わる調光レンズ

●紫外線で色が変わるトランジションズ8 ●可視光線でも色が変わるエクストラアクティブ

トランジションズ8 グレー	92%	ダークニング(着色)	12%	フェーディング(退色)	85%
(透過率) 室内 → 屋外					
トランジションズ8 ブラウン	93%	ダークニング(着色)	16%	フェーディング(退色)	86%

従来に比べ着色スピードが30%アップ、退色スピードが3分速く



レンズカラー名	運転・路上使用	夜間運転・夜間路上使用
トランジションズ全色	○	○

※透過率は温度条件23°Cにおける値になります。使用環境の違いにより色調・濃度の変化が異なります。

PHOTO [調光レンズ] ルティーナフォトシリーズ

全3色

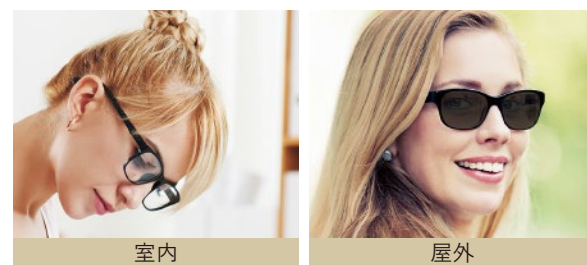
※PGC標準仕様

眼の健康のために、ルテインを保護する調光レンズ。

最新技術により、ルティーナ素材に調光機能をプラス、眼の健康とまぶしさ軽減で日常を快適にします。



室内ではクリアに、屋外ではサングラスに変化



レンズカラー名	運転・路上使用	夜間運転・夜間路上使用
ルティーナフォト全色	○	○

MIRROR [ミラー加工] ライトミラーシリーズ

全3色

※表面はミラーで裏面がプロガードコートになります。

淡い反射光のファッションブルなミラーコート。

ベースカラーとなる全てのカラーに、シルバー、ブルー、ライムの各ミラーコートをかけるライトミラー加工です。



ファッション性に優れた新感覚のライトミラー加工



※運転・夜間運転などの可否は素材、コート種類、度数により異なる場合があります。 ※印刷の都合上、実際のカラーと異なります。 ※イラスト、画像は全てイメージです。