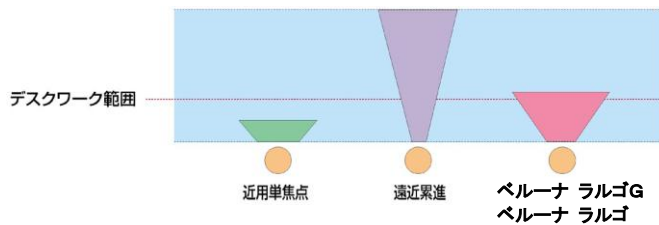


内面設計により視界の歪みやユレを大幅に低減。  
広い手もと視野と、ゆったりとした奥行き視野を実現。

# BERUNA Largo



《こんな方にお勧めください》



●近い距離が見えにくい  
「メガネがはじめての方」



●少し先の距離が見えない  
「近用単焦点メガネの方」



●近くが見える範囲が限られている  
「遠近累進メガネの方」

※お勧めの際のご注意。ベルーナラルゴシリーズは近用専用レンズですので車の運転には使用しないでください。

ミドルエイジのこんなシーンに。

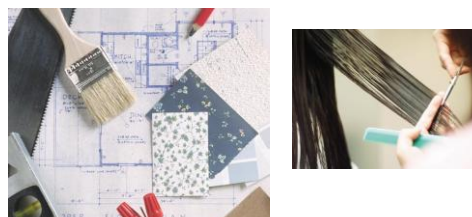
## Business ビジネスシーン

- デザイン業務
- 経理業務
- レジ
- 事務職



●パソコン操作  
書類を見ながらキーボードを打つ、モニター画面を確認するという目の動きが快適です。

- 薬剤師
- 歯科医
- 理・美容師
- 調理師



●エンジニア  
ドラフターでの作業に無理なく対応します。計算や細かい数字の書き込みもクリア。

- 塾の講師
- 看護婦
- 受付事務



●会議  
書類に目を通す、発言者を見るという動作を繰り返す会議で、掛け外しの必要がありません。



29cm

80cm

133cm

200cm



●手芸  
テキストを見ながらステッチも、もう失敗なし。針穴に糸を通すのも楽になります。



●フラワーアレンジメント  
全体のバランスを見ながらハサミを使う作業に、奥行き視野は欠かせません。



●日曜大工  
工具を使うこともペンキ塗りもスムーズにはかかります。間違えて手を叩く心配もなし。

- 書道
- 陶芸
- 模型作り
- 囲碁・将棋

- ティータイム
- 食事
- 料理
- 新聞を読む

- テレビ観賞
- 園芸
- ペットの世話
- カラオケ
- 家事

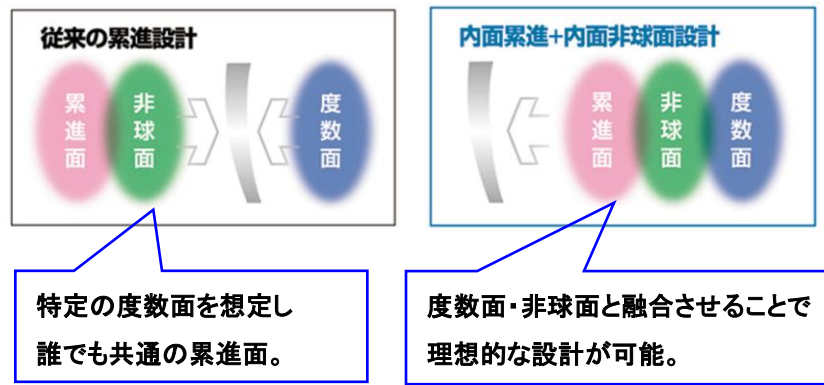


## Private プライベートシーン

内面設計により歪やユレが少なく快適な視野を実現。

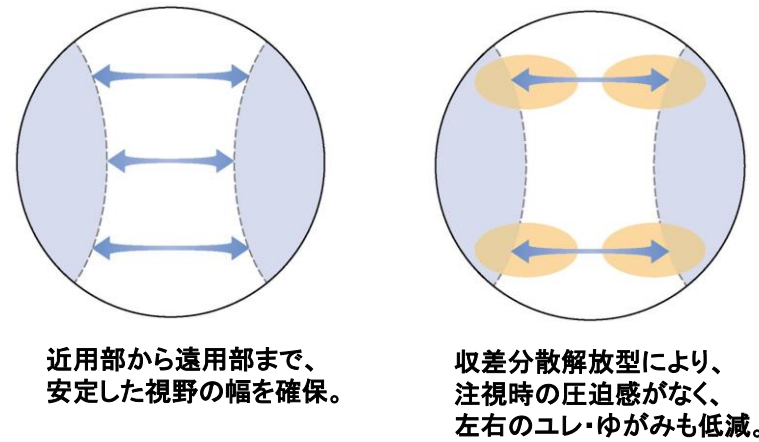
近距離における十分な視野の幅と奥行きを実現。

●内面累進設計、内面非球面設計

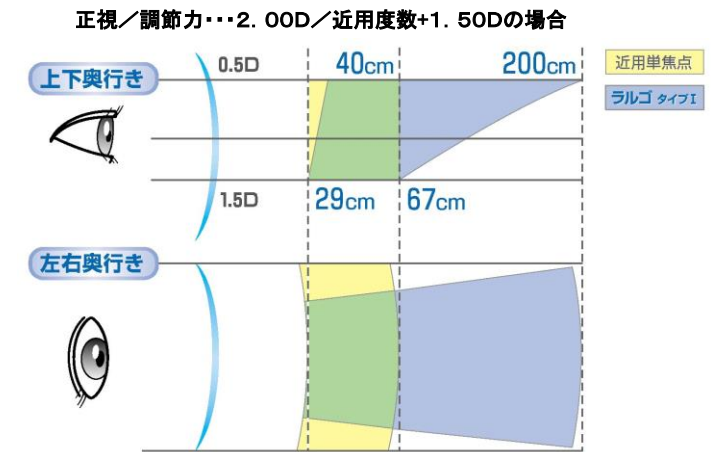


視野の拡大はもちろん、視界の歪みやユレを大幅に低減。

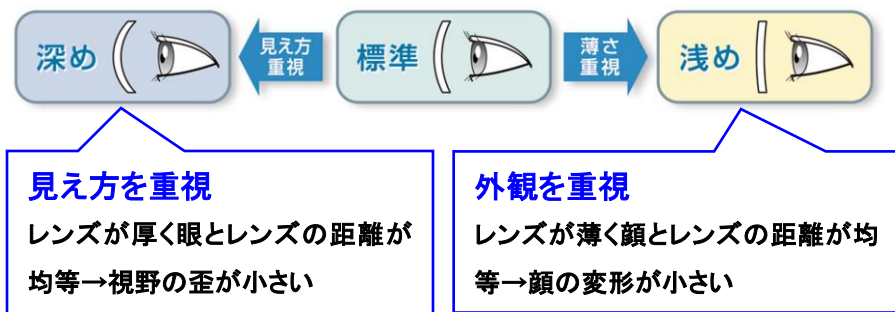
●新開発スクエア設計



●ラルゴ明視域比較

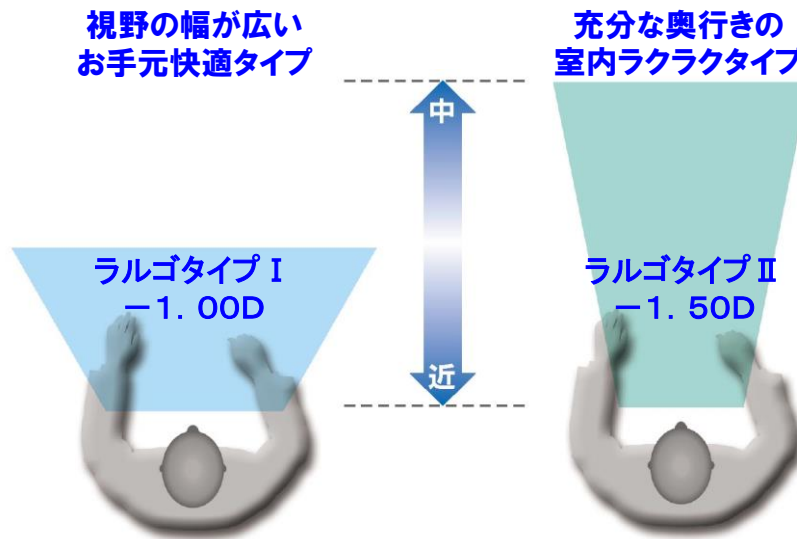


●表カーブは「深め」「浅め」が選択可能



使用目的やフレーム形状に応じて、外観や装用感を良くできます。

●タイプ別見え方比較



●タイプ選択目安表

残存調節力と目的に応じて、タイプをお選びいただけます。

年代	調節力	※累進レンズの加入度	読書	パソコン	新聞	食卓	テレビ	室内	ベルーナラルゴの遠点		近用単焦点の遠点
			29cm	60cm	85cm	120cm	200cm	300cm	-1.00D	-1.50D	
40代	2.50D	1.00D	SV	SV	SV	①	①	①	∞		100cm
	2.25D	1.25D	SV	SV①	①	①	①	①	400cm		80cm
	2.00D	1.50D	SV	①	①	①	①②	①②	200cm	∞	67cm
	1.75D	1.75D	SV	①	①	①②	②	②	133cm	400cm	57cm
50代	1.50D	2.00D	SV	①	①②	②	②	-	100cm	200cm	50cm
	1.25D	2.25D	SV	①	②	②	-	-	80cm	133cm	44cm
	1.00D	2.50D	SV①	①②	②	-	-	-	67cm	100cm	40cm
60代	0.75D	2.75D	SV①	②	②	-	-	-	57cm	80cm	36cm

※29cmを見るために必要な加入度

①ラルゴ-1.00D ②ラルゴ-1.50D